

首都圏中央連絡自動車道  
阿見東IC～大栄JCT間遮音壁工事

契約参考図書  
(率計上項目図面)

令和6年8月

東日本高速道路株式会社  
関東支社 つくば工事事務所

- ・契約参考図書は、率計上項目や概算数量等を提示する資料であり、工事請負契約書第1条にいう設計図書ではない。(請負契約上拘束力はない)
- ・当該内容は、受注後に協議を開始する項目であるため、内容に関する質問は受け付けない。

図 面 目 録	
図 番	図 面 名
1	率計上項目数量表
2	交通保安要員配置図
3～4	交通規制図

率計上項目数量表

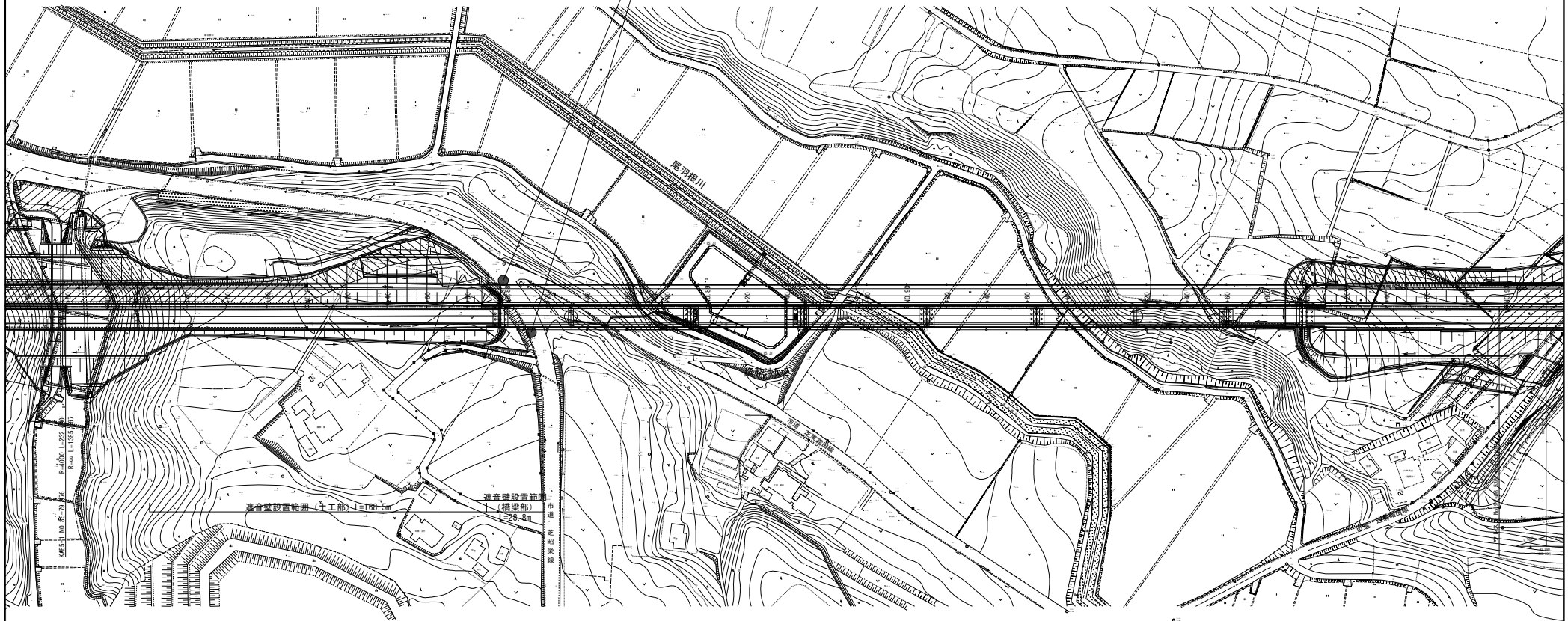
番号	項 目	単位	数量
1	交通規制工 路肩規制 I × 1	回	3
2	交通保安要員 交通監視員A	人・日	32
3	交通規制工 交通誘導警備員B	人・日	4

首都圏中央連絡自動車道 阿見東IC～大宮JCT間遮音壁工事			
図面の種類	率計上項目数量表		
縮 尺		図面番号	
設計会社名			
施工会社名			
事務所名	東日本高速道路株式会社 関東支社 つくば工 事 務 所		

成田市  
芝

成田市  
芝

成 田 市  
芝

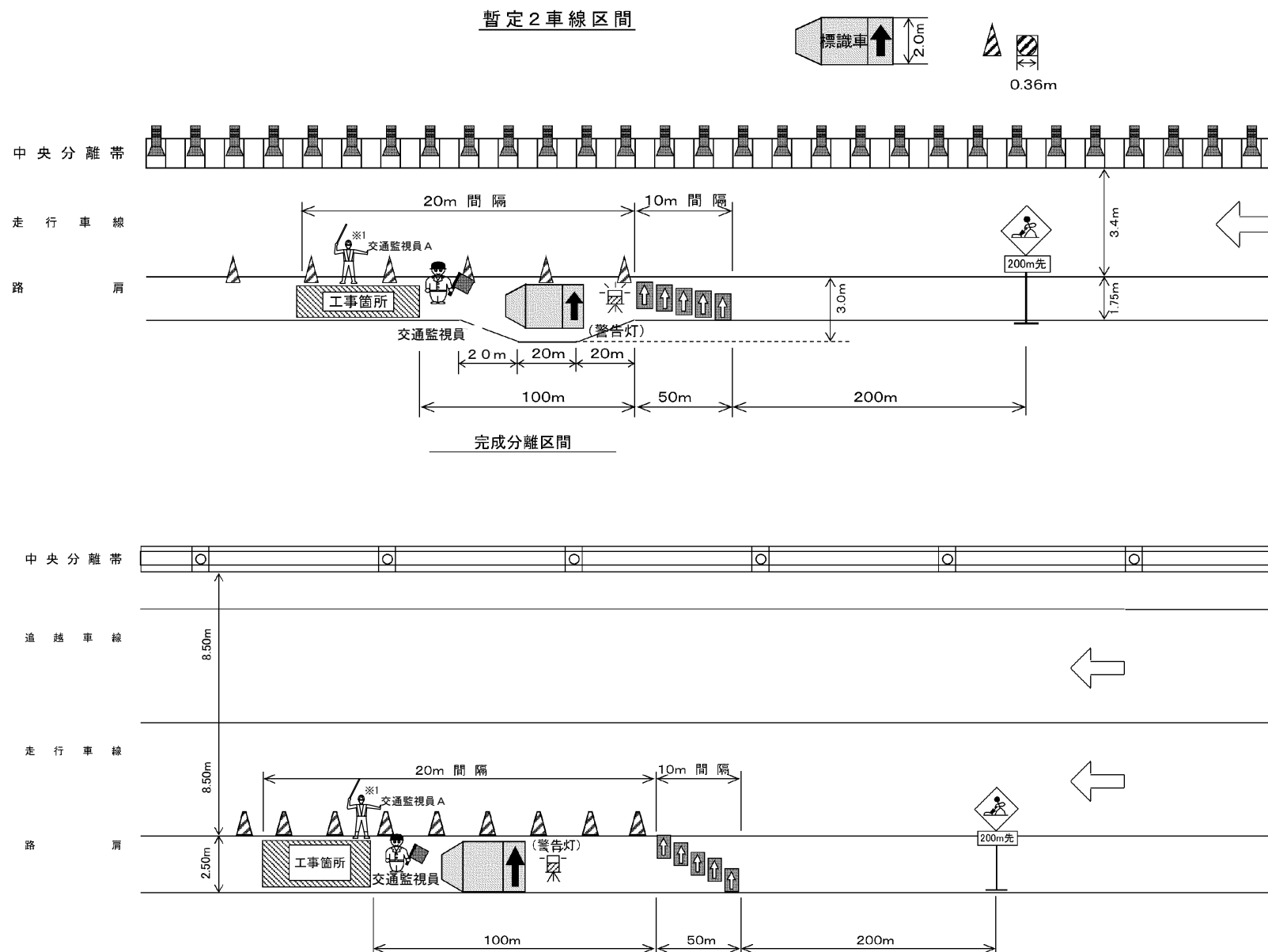


首都圏中央連絡自動車道 阿見東IC～大宮JCT間遮音壁工事			
図面の種類	交通保安要員配置図		
縮 尺	1/2000	図面番号	
設計会社名			
施工会社名			
事務所名	東日本高速道路株式会社 関東支社 つくば工事事務所		

## 交通規制図 (1)

路肩規制 I × 1

茨城県区間



※1. 交通監視員 A に係る費用について、別途交通監視員 A として検測。その他交通監視員に係る費用については、交通規制に含む。

首都圏中央連絡自動車道 阿見東IC～大宮JCT間道管轄工事		
図面の種類	交通規制図 (1)	
縮 尺	-	図面番号
設計会社名		
施工会社名		
事務所名	東日本高速道路株式会社 関東支社 つくば工 事務所	

首都圏中央連絡自動車道 阿見東IC～大塚JCT随道音壁工事		
図面の種類	交通規制図（２）	
縮 尺	-	図面番号
設計会社名		
施工会社名		
事務所名	東日本高速道路株式会社 関東支社 つくば工事業務所	